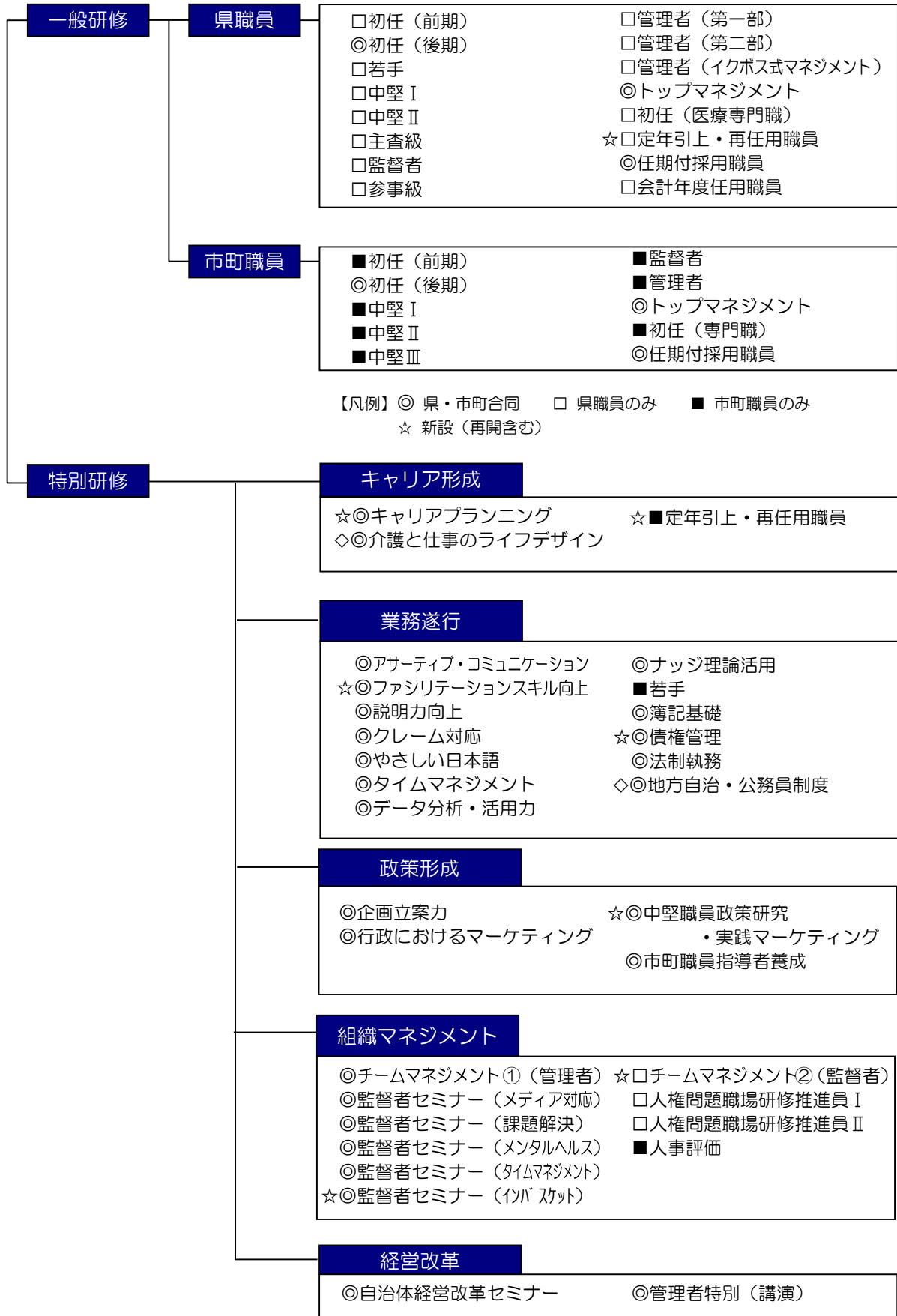


# 令和6年度研修体系



# 一般研修職位別一覧

一般研修は、職位ごとに求められる能力の向上を主な目的とした対象者必修の研修です。

研修の詳細は各ページをご覧ください。次の表は、役職や経験年数等に基づいて作成した目安です。

| 県                |         | 一般職  |     |                    | 監督職 |        | 管理職 |         |       |       |
|------------------|---------|------|-----|--------------------|-----|--------|-----|---------|-------|-------|
| 研修名              | 開催月     | 新規採用 | 主事級 | 主任級                | 主査級 | GL、係長等 | 参事級 | 地方機関課長等 | 本庁課長等 | 本庁部長等 |
| 初任（前期）           | 4月      |      |     |                    |     |        |     |         |       |       |
| ◎ 初任（後期）         | 9～11月   |      |     |                    |     |        |     |         |       |       |
| 初任（医療専門職）        | 4月      |      |     |                    |     |        |     |         |       |       |
| ◎ 任期付採用職員        | 5,10月   |      |     |                    |     |        |     |         |       |       |
| 会計年度任用職員         | 5,6,10月 |      |     |                    |     |        |     |         |       |       |
| 若手               | 12,1月   |      |     | 在職2年目又は3年目         |     |        |     |         |       |       |
| 中堅Ⅰ              | 6月      |      |     | 在職3年目又は5年目         |     |        |     |         |       |       |
| 中堅Ⅱ              | 5,6月    |      |     | 新任（研究員は平成29年度採用職員） |     |        |     |         |       |       |
| 主査級              | 7月      |      |     |                    | 新任  |        |     |         |       |       |
| 監督者              | 7,8月    |      |     |                    |     | 新任     |     |         |       |       |
| 参事級              | 5月      |      |     |                    |     |        | 新任  |         |       |       |
| 管理者（第一部）         | 5月      |      |     |                    |     |        |     | 新任      |       |       |
| 管理者（第二部）         | 5,6月    |      |     |                    |     |        |     |         | 新任    |       |
| 管理者（イクボス式マネジメント） | 7月      |      |     |                    |     |        |     | 新任      | 新任    |       |
| ◎ トップマネジメント      | 8月      |      |     |                    |     |        |     |         |       | 新任    |
| 定年引上・再任用職員       | 6月      |      |     |                    |     |        |     |         |       |       |

【凡例】 ◎：県・市町合同

| 市町          |       | 一般職   |       |     | 監督職       |       | 管理職 |     |       |
|-------------|-------|-------|-------|-----|-----------|-------|-----|-----|-------|
| 研修名         | 開催月   | 新規採用  | 主事級   | 主任級 | 係長級       | 課長補佐級 | 課長級 | 部長級 | 副市町長等 |
| 初任（前期）      | 4月    |       |       |     |           |       |     |     |       |
| ◎ 初任（後期）    | 9～11月 |       |       |     |           |       |     |     |       |
| 初任（専門職）     | 5月    |       |       |     |           |       |     |     |       |
| ◎ 任期付採用職員   | 5,10月 |       |       |     |           |       |     |     |       |
| 中堅Ⅰ         | 6,7月  | 在職3年～ |       |     |           |       |     |     |       |
| 中堅Ⅱ         | 5,6月  |       | 在職8年～ |     |           |       |     |     |       |
| 中堅Ⅲ         | 8月    |       |       |     | 在職13年～27年 |       |     |     |       |
| 監督者         | 7,8月  |       |       |     | ～昇任後3年    |       |     |     |       |
| 管理者         | 4月    |       |       |     |           |       |     |     |       |
| ◎ トップマネジメント | 8月    |       |       |     |           |       |     |     |       |

【凡例】 ◎：県・市町合同